

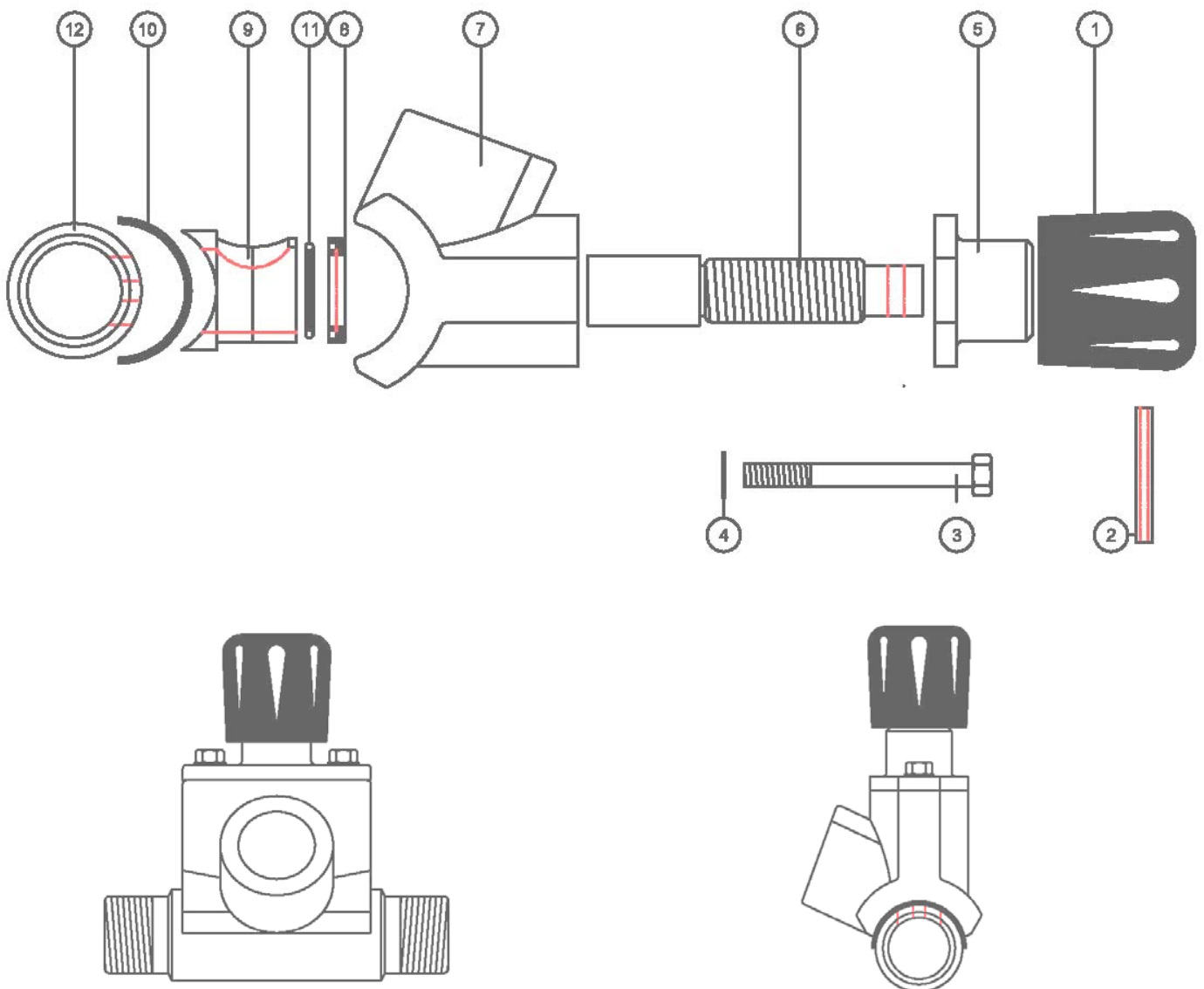
# MICROVALVE

Schmidt MicroValve дает вам полный контроль над количеством используемого абразива, от легкого пластика до тяжелой стальной дроби. Его безграничные дозирующие свойства улучшают абразивную струю и эффективно управляют расходом абразива. Используйте MicroValve вместо FSV клапана или вентильного клапана и убедитесь в увеличении эффективности. MicroValve легко подходит к большинству типов абразивоструйного оборудования.



ART.NR	MODEL	DESCRIPTION	
6080000	AMV-32	Microvalve 1¼"	
01.	6081000	Control knob	(1)
02.	6081500 *	Spring pin	(1)
03.	6082000 *	Bolt	(2)
04.	6082100 *	Flat washer	(2)
05.	6082500	Top body	(1)
06.	6083000	Plunger	(1)
07.	6083500	Valve body	(1)
08.	6084000 *	Plunger seal	(1)
09.	6084500 *	Urethane sleeve	(1)
10.	6085000 *	Gasket	(2)
11.	6085100 *	O-ring	(2)
12.	6085500	Pipe nipple 1¼" M x 1¼" M	(1)
6087000		Repair kit (consist of *-marked items)	

All parts required in quantities shown ( )



## Набор Airblast для замены клапана Flat sand valve на клапан Micro control valve



Набор состоит из следующих компонентов:

Название	Количество	Артикул Airblast	Цена, EUR
Дробеструйный шланг, 12 БАР	55 см	25080.2 (внут.диам.32мм)	-
Соединитель для шланга клапана MCV (небольшой)	2	21630	15
Соединитель на шланг (большой)	2	21480	13
Трубка в резиновой футеровке	1	10460	19
Клапан Mirco control valve	1	60800	239
Крепеж для соединителей	8	21670 (саморезы)	-

Дополнительные компоненты (по желанию)

Название	Артикул Airblast
Герметик для труб Teflon (как показано в инструкции)	22903
Тефлоновая лента	8046607

До и После



## Пошаговое руководство замены клапана FSV на клапан MCV

### Необходимые инструменты:



### Шаг 1

Удалите соединитель.



Соединитель 1\*

### Шаг 2

Отвинтите соединительные болты и прочистите резьбу.



Удалите трубки между узлами; на это может потребоваться сила.



Полностью удалите узел с верха бака. Поместите соединитель на 1\* (с клапана FSV) на рубку на верху бака.



### Шаг 3

Удалите клапан FSV. Вы можете также удалить узел, чтобы использовать его в дальнейшем.



## Шаг 4

Закрепите обрезиненную трубку внизу бака. Плотнo затяните трубку при помощи тефлоновой ленты или Ergo. После подсоединения клапана micro valve вы можете еще сильнее затянуть трубку, просто повернув клапан.



## Шаг 5

Удалите защитные крышки клапана Micro control valve (MCV), и установите клапан на обрезиненную трубку. Затем на клапан установите соединители.



## Шаг 6

Подготовьте дробеструйный шланг. Вам потребуется отрезок шланга длиной 55 см.



Поместите соединители на шланг. Если шланг не входит в соединитель только под воздействием силы, используйте мыльный раствор; используйте как можно меньшее количество раствора, одной-двух капель будет достаточно. Имейте в виду, что перед началом использования бака нужно убедиться, что шланг абсолютно сухой. Затем укрепите соединитель при помощи винтов.

Закрепите только один соединитель, чтобы иметь возможность поворачивать шланг, когда вы будете подсоединять его к баку.



## Шаг 7

Подсоедините шланг к баку и закрепите винтами последний соединитель. Если хотите, можно также вставить предохранительный штырь.



Детали, которые будут повреждены во время переустановки клапанов, могут быть восстановлены при помощи банки с краской-распылителем. В результате вы получите систему, в которой клапан FSV будет заменен на клапан Micro valve.

